

## Anleitung „Mehrere Bilder in einem Rahmen“

Ich wurde gefragt wie ich diese 3 Bilder mit Rahmen versehen habe.



Hier die Antwort:

Also, als erstes braucht man für ein Bild wie dieses 3 **gleich grosse** Ausgangsbilder.

Am besten schaut es m.E. aus wenn sie quadratisch sind, aber das kann jeder machen wie er mag.

Hier sind die 3 die ich gleich verwenden werde.

Die Masse der Fotos sind 210 x 210 Pixel -> **Das sollte man im Vorfeld wissen!**



Nun wird gerechnet.... Wenn das Bild 210 Pixel hoch ist, und ich oben und unten einen Rahmen möchte, muss ich die Pixel die drüber und drunter kommen noch dazu rechnen.

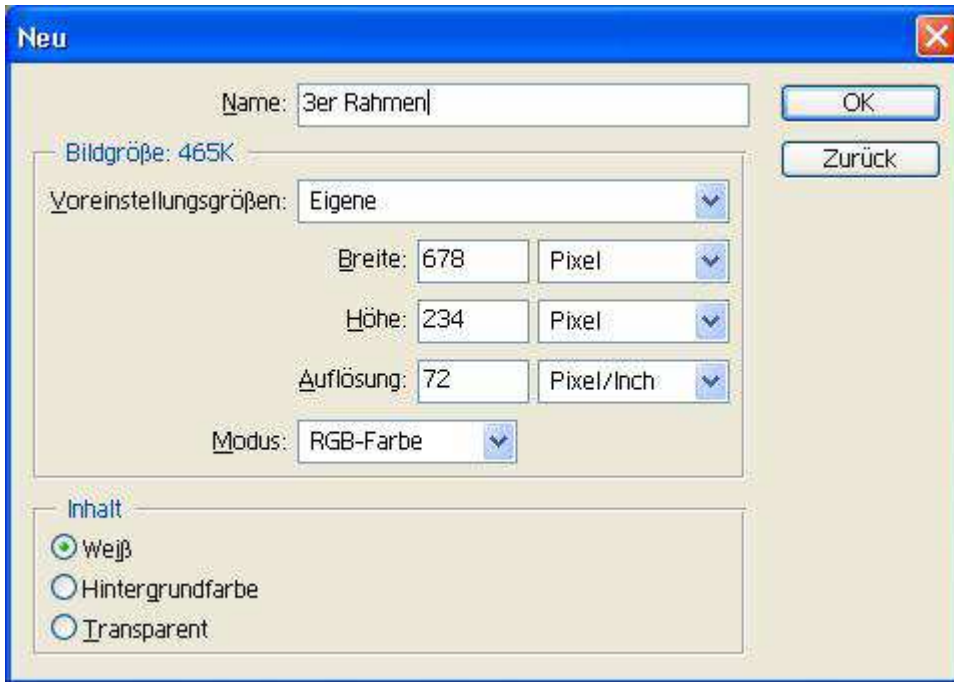
Mein Rahmen soll 12 Pixel breit werden, macht also in der Höhe +24 Pixel.

Das sind zusammen mit der Bildhöhe insgesamt 234 Pixel.

In der Breite komme jetzt noch mal  $4 \times 12$  Pixel (die Rahmen) +  $3 \times 210$  Pixel (die Bilder).  
Das ergibt 678 Pixel.

Jetzt kommt Photoshop ins Spiel.....

Mit den errechneten Informationen erstellen wir unter *Datei/Neu* eine Arbeitsfläche mit den Massen 6/8X234.



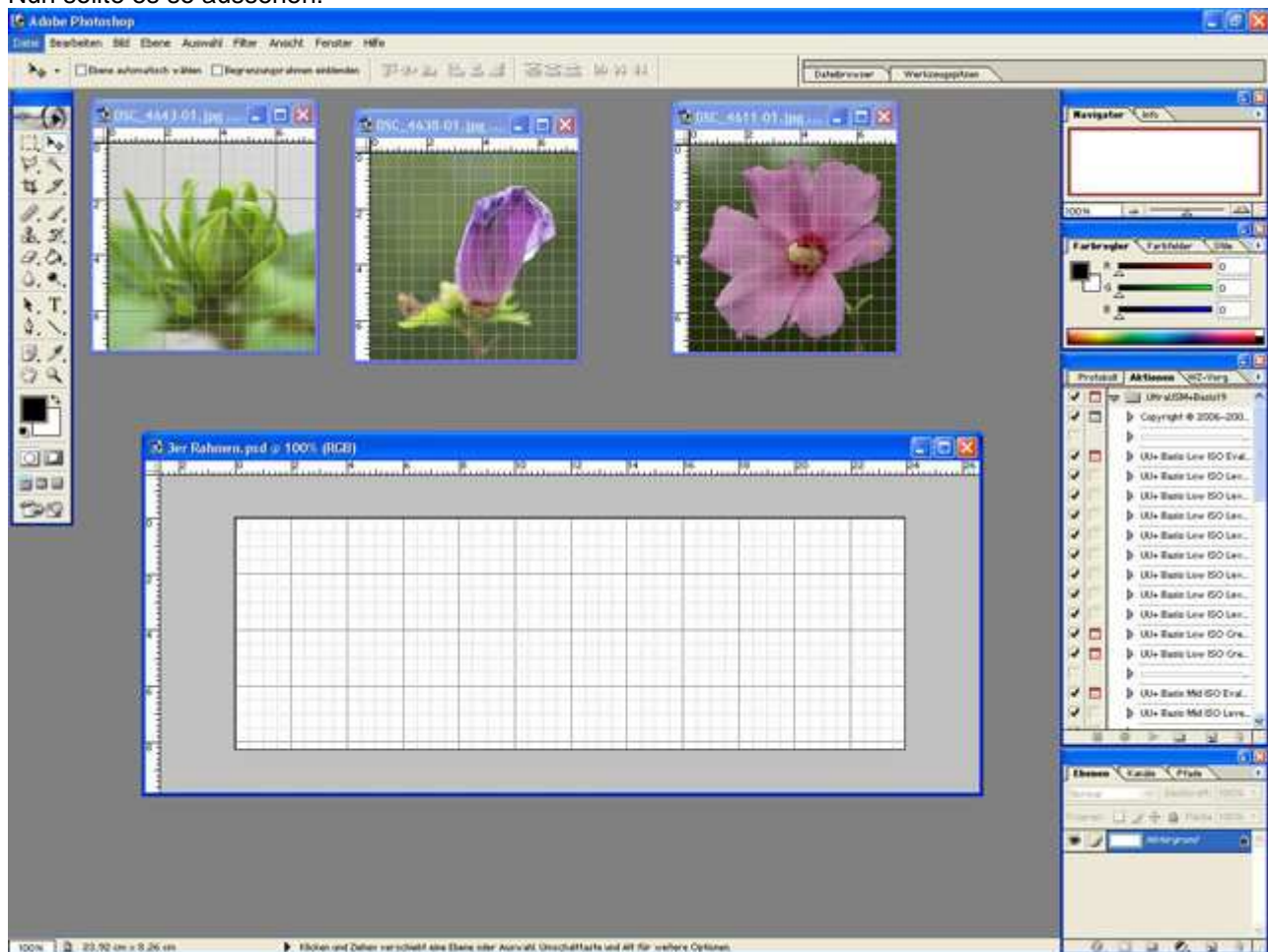
Die Farbe kann man frei wählen...Wenn es eine Hintergrundfarbe sein soll, muss diese **VOR** dem Erstellen der Arbeitsfläche gewählt werden. Ich benutze hier weiss, daher ist das egal.



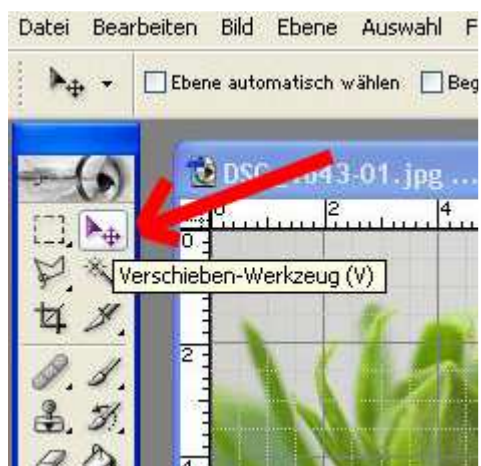
Als nächstes blende ich mir unter *Ansicht/Einblenden* das Raster ein, so ist die spätere Ausrichtung der Bilder einfacher.

Und die die 3 Bilder die eingefügt werden sollen benötige ich auch noch.

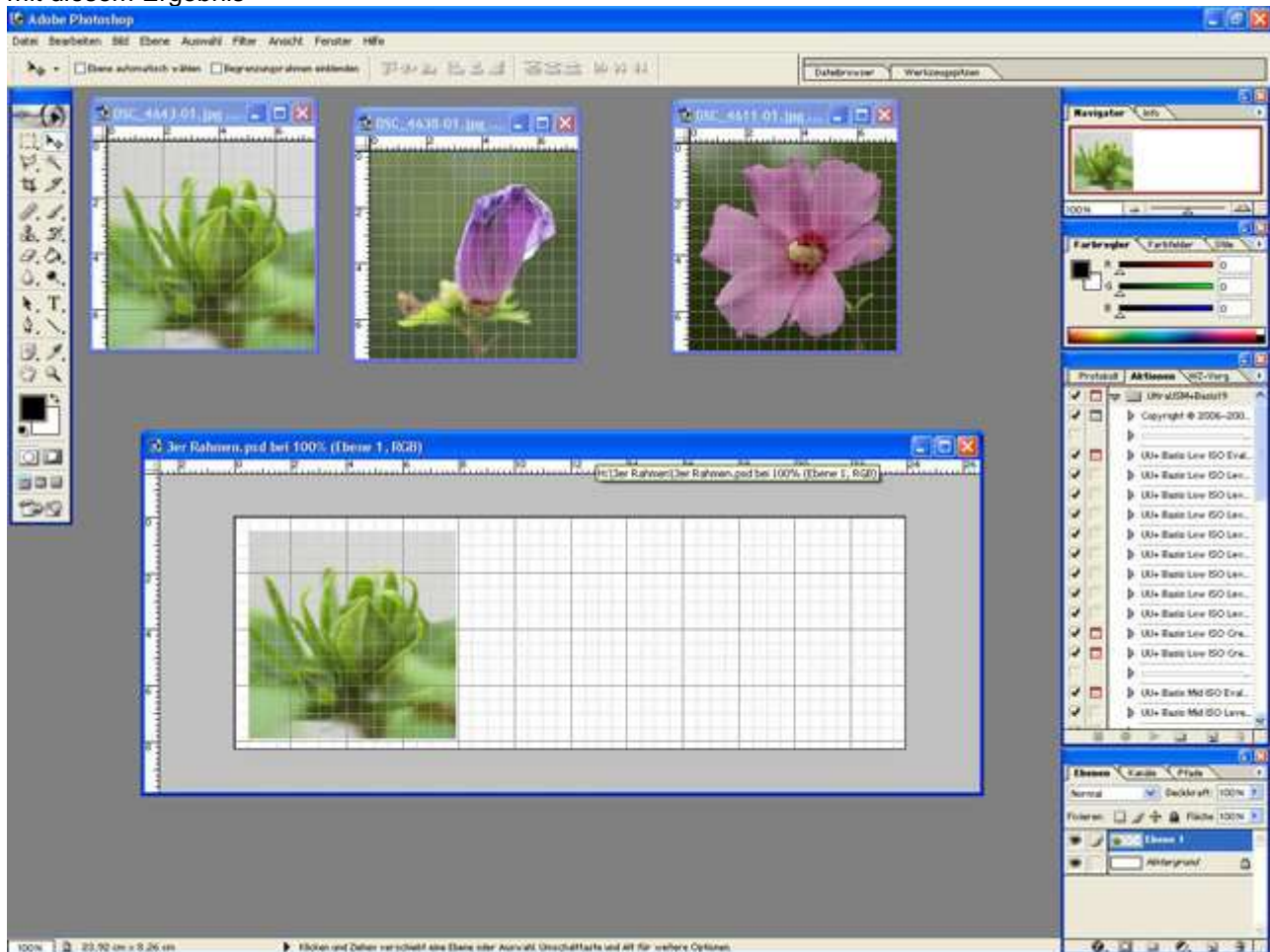
Nun sollte es so aussehen:



Nun wähle ich das *Verschieben-Werkzeug* und ziehe das 1. Bild auf meine Arbeitsfläche



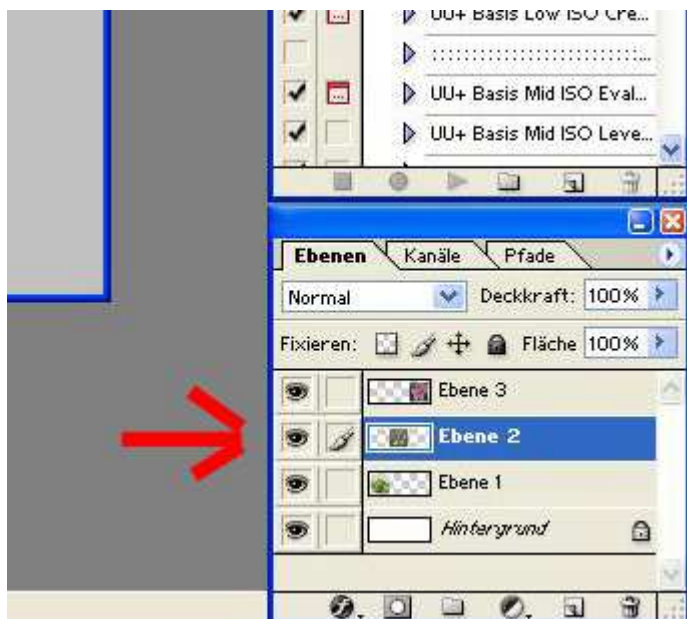
mit diesem Ergebnis



Das selbe mache ich mit den anderen beiden Bildern...

Wenn die Bilder nicht an der richtigen Position gelandet sind ist das kein Problem.

Einfach die Ebene des jeweiligen Bildes wählen und mit dem Verschiebe-Werkzeug positionieren.

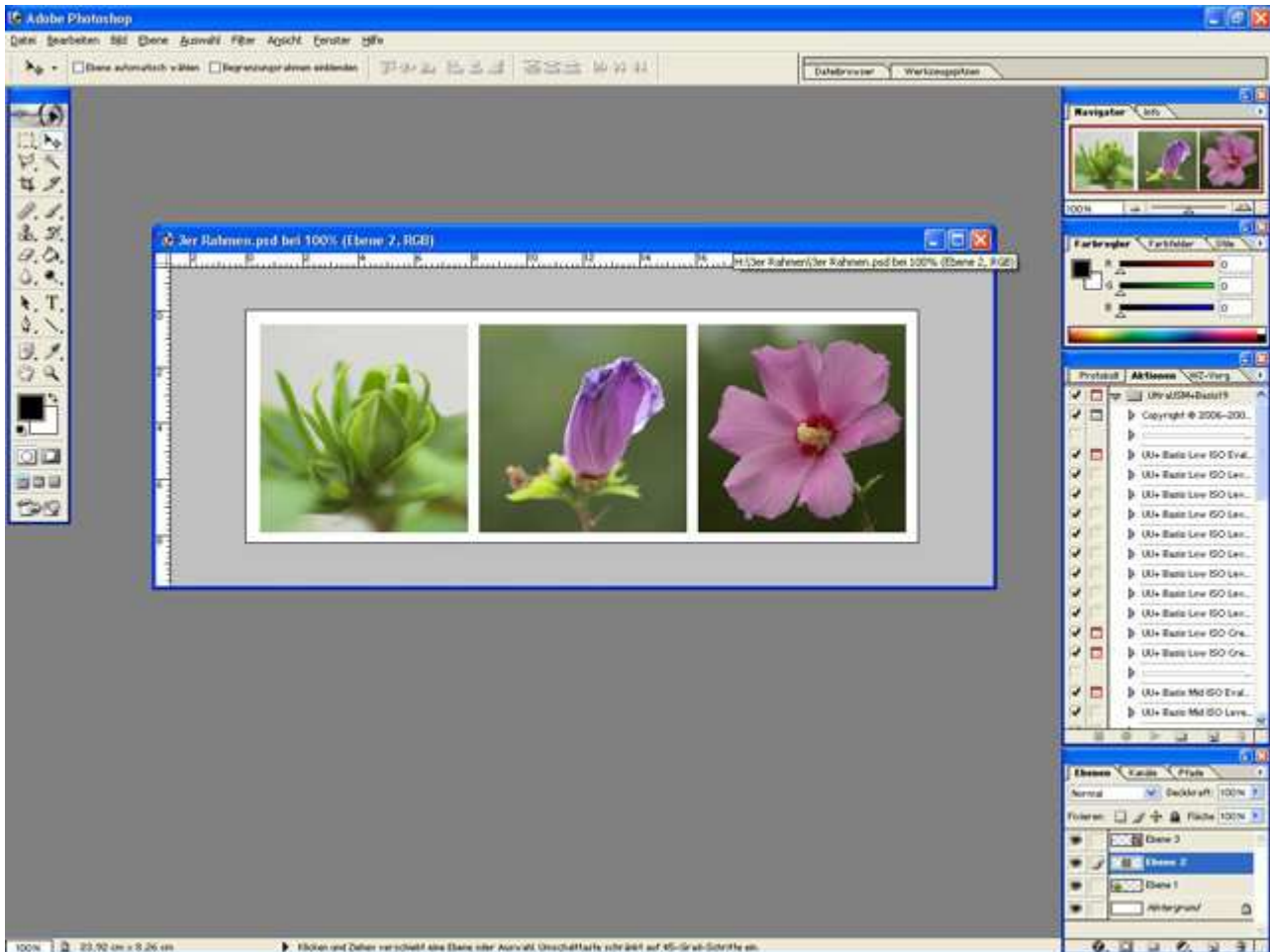


Wenn alles passt brauch ich die 3 Bilder nicht mehr, sie können geschlossen werden.

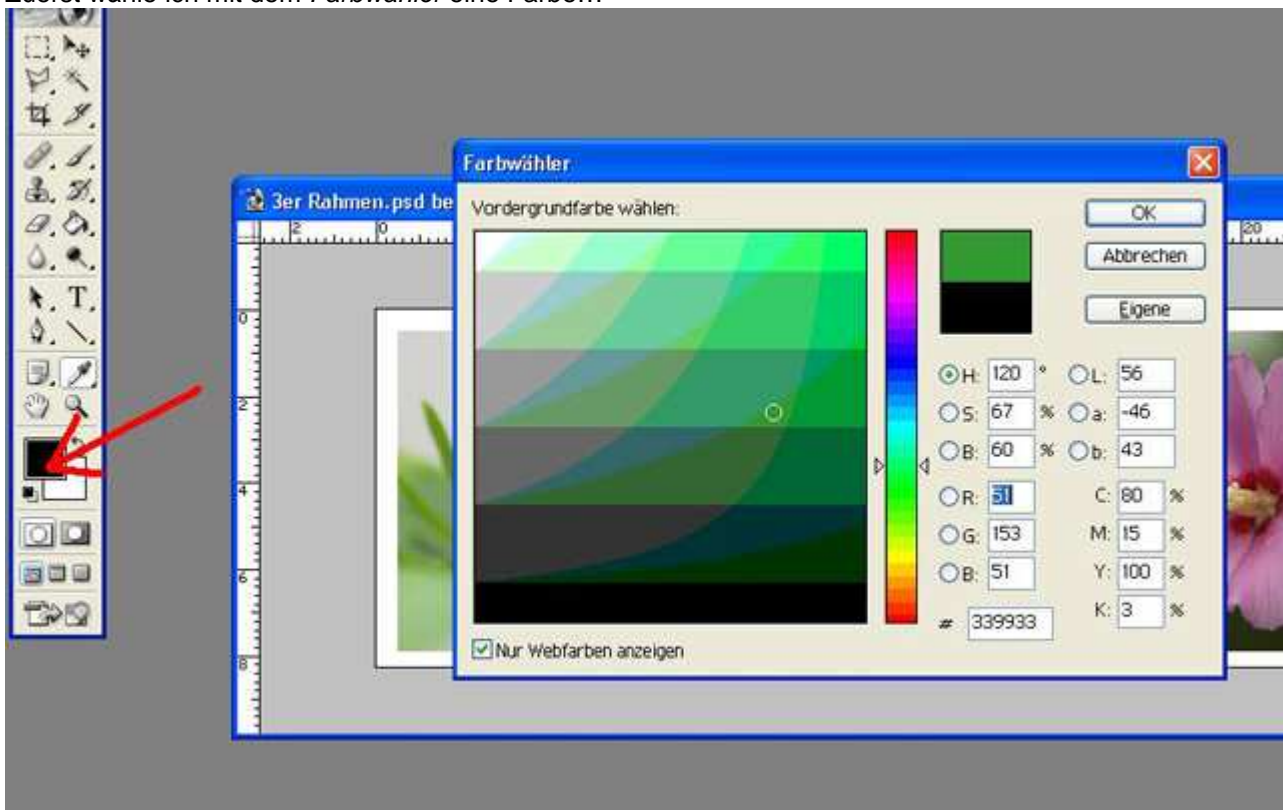
Die Raster brauch ich auch nicht mehr, also weg damit!

**Nun das wichtigste... Alle Ebene müssen auf eine reduziert werden!**

Unter Ebene/auf Hintergrundebene reduzieren....

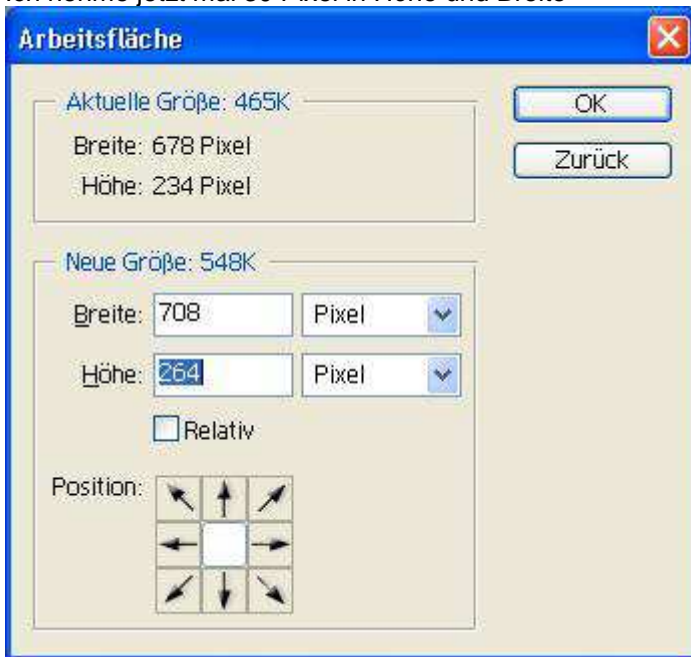


Jetzt soll ja noch ein grüner Rahmen um das eigentlich schon gerahmte Bild.  
 Hier mache ich es nun wie folgt:  
 Zuerst wähle ich mit dem *Farbwähler* eine Farbe...



Das Grün ist nun oben.  
 Mit den Pfeilen kann man die Vorder- mit der Hintergrundfarbe tauschen. Nun sollte Grün unten sein.

Unter *Bild/Arbeitsfläche*, diese nach Wunsch vergrößern.  
Ich nehme jetzt mal 30 Pixel in Höhe und Breite



Nur noch bestätigen, das war's !

Das Bild sieht jetzt so aus wie ganz oben gezeigt.



Noch Fragen?

Kein Problem, einfach ins Forum posten! -> <http://www.fokuswelt.de/wbb2/index.php>

Dank nehme ich auch gerne entgegen ☺ -> <http://www.fokuswelt.de/burningbook/>